



АДМИНИСТРАЦИЯ
МУНИЦИПАЛЬНОГО ОБРАЗОВАНИЯ
ДРУЖНОГОРСКОЕ
ГОРОДСКОЕ ПОСЕЛЕНИЕ
ГАТЧИНСКОГО
МУНИЦИПАЛЬНОГО РАЙОНА
ЛЕНИНГРАДСКОЙ ОБЛАСТИ

188377, Ленинградская обл, Гатчинский р-н,
г.п. Дружная Горка ул. Садовая д. 4
тел/факс (813-71) 65-330
e-mail: adm.drgrp@ya.ru

**Извещение о предоставлении
Земельных участков
от 16.11.2023
№ 2100001363000000027**

Администрация Дружногорского городского поселения в соответствии со ст.39.18 Земельного кодекса РФ информирует о возможности предоставления в аренду нижеуказанного земельного участка и информирует о приеме заявлений граждан о намерении участвовать в соответствующем аукционе.

Граждане, заинтересованные в предоставлении земельных участков, вправе в течение 30 дней со дня опубликования данного извещения подать заявление о намерении участвовать в аукционе по продаже права аренды земельного участка. Дата окончания приёма заявлений – 16.12.2023.

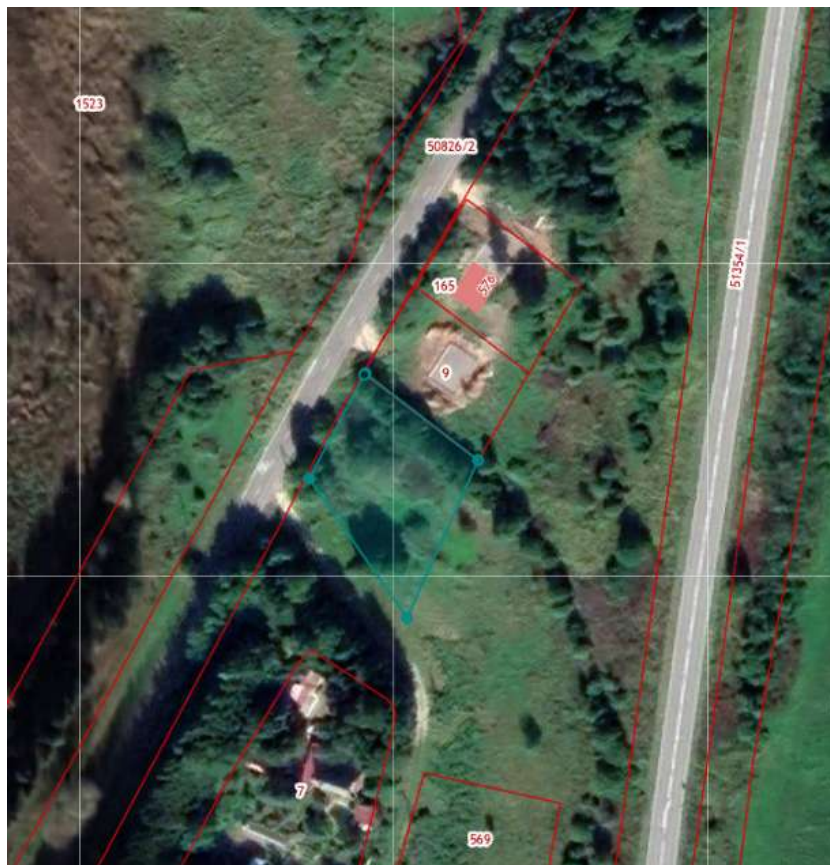
Заявления принимаются только в бумажном виде по форме согласно приложению в будние дни с 9 до 17 часов (с 13.00-14.00 часов – перерыв) по адресу: Ленинградская область, Гатчинский район, гп. Дружная Горка, ул. Садовая, д. 4. Либо направляются по указанному адресу ценным письмом с описью вложения. В заявлении в обязательном порядке указываются номер извещения, фамилия, имя, отчество, дата рождения заявителя, все реквизиты документа удостоверяющего личность, адрес места жительства заявителя, адрес электронной почты. К заявлению прикладывается копия документа, удостоверяющего личность заявителя. Заявления, поданные в ненадлежащем виде, не по форме, либо поданные без копии документа удостоверяющего личность заявителя к рассмотрению не принимаются. Справки по телефону: 8-813-716-51-34.

Приложение:

1. Перечень земельных участков
2. Бланк заявления

Земельный участок № 1

Категория земель: земли населенных пунктов; вид разрешённого использования: для индивидуального жилищного строительства; адрес (местоположение): Ленинградская область, Гатчинский муниципальный район, Дружногорское городское поселение, д. Лампово; проектная площадь: 1329 кв.м. Земельный участок предстоит образовать в соответствии со схемой расположения земельного участка. Адрес и время приема граждан для ознакомления со схемой расположения участка: в будние дни с 9 до 17 часов (с 13.00-14.00 часов – перерыв) по адресу: Ленинградская область, Гатчинский район, гп. Дружная Горка, ул. Садовая, д. 4, каб. № 8.



В администрацию
Дружнoгoрскoгo гoрoдскoгo пoсeлeния

от _____

(фамилия, имя, отчество гражданина)
" ____ " _____ года рождения

(документ, удостоверяющий личность)
серия _____ N _____ выдан _____

" ____ " _____ года,
адрес места жительства _____

телефон _____
адрес эл.почты _____

**ЗАЯВЛЕНИЕ О НАМЕРЕНИИ УЧАСТВОВАТЬ В АУКЦИОНЕ
ПО АРЕНДЕ ЗЕМЕЛЬНОГО УЧАСТКА**

Я, _____ ,
намерен участвовать в аукционе по аренде земельного участка указанного в
извещении от _____ ЛОТ (УЧАСТОК) № _____
Адрес (местоположение): _____

площадь _____ кв.м.
кадастровый № (при наличии) _____
с видом разрешенного использования _____

Приложение: _____

" ____ " _____ 2023 года

(подпись)