



АДМИНИСТРАЦИЯ  
МУНИЦИПАЛЬНОГО ОБРАЗОВАНИЯ  
ДРУЖНОГОРСКОЕ  
ГОРОДСКОЕ ПОСЕЛЕНИЕ  
ГАТЧИНСКОГО  
МУНИЦИПАЛЬНОГО РАЙОНА  
ЛЕНИНГРАДСКОЙ ОБЛАСТИ

188377, Ленинградская обл, Гатчинский р-н,  
г.п. Дружная Горка ул. Садовая д. 4  
тел/факс (813-71) 65-330  
e-mail: [adm.drgrp@ya.ru](mailto:adm.drgrp@ya.ru)

**Извещение о предоставлении  
Земельного участка  
от 17.09.2024  
№ 21000013630000000060**

Администрация Дружногорского городского поселения в соответствии со ст.39.18 Земельного кодекса РФ информирует о возможности предоставления в аренду нижеуказанного земельного участка и информирует о приеме заявлений граждан и КФХ о намерении участвовать в соответствующем аукционе.

Граждане и КФХ, заинтересованные в предоставлении в аренду земельного участка, вправе в течение 30 дней со дня опубликования данного извещения подать заявление о намерении (готовности) участвовать в соответствующем аукционе по продаже права аренды. Дата окончания приёма заявлений – 17.10.2024.

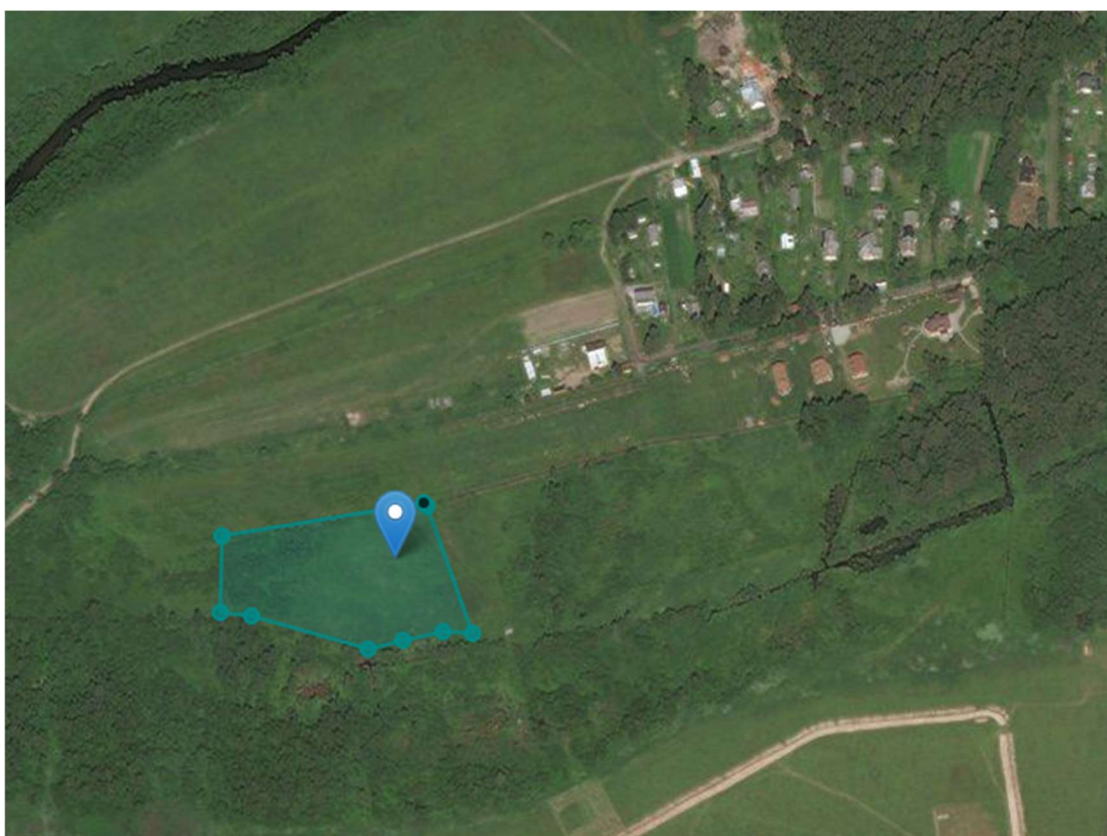
Заявления принимаются только в бумажном виде по форме согласно приложению в будние дни с 9 до 17 часов (с 13.00-14.00 часов – перерыв) по адресу: Ленинградская область, Гатчинский район, гп. Дружная Горка, ул. Садовая, д. 4. Либо направляются по указанному адресу ценным письмом с описью вложения. В заявлении в обязательном порядке указываются номер извещения, фамилия, имя, отчество, дата рождения заявителя, все реквизиты документа удостоверяющего личность, адрес места жительства заявителя, адрес электронной почты. К заявлению прикладывается копия документа, удостоверяющего личность заявителя. Заявления, поданные в ненадлежащем виде, не по форме, либо поданные без копии документа удостоверяющего личность заявителя к рассмотрению не принимаются. Справки по телефону: 8-813-716-51-34.

Приложение:

1. Перечень земельных участков
2. Бланк заявления

*Земельный участок № 1*

Категория земель: земли населенных пунктов; вид разрешённого использования: пчеловодство; адрес (местоположение): Ленинградская область, Гатчинский муниципальный район, Дружногорское городское поселение, д. Лампово; проектная площадь: 14991 кв.м. Земельный участок предстоит образовать в соответствии со схемой расположения земельного участка. Адрес и время приема граждан для ознакомления со схемой расположения участка: в будние дни с 9 до 17 часов (с 13.00-14.00 часов – перерыв) по адресу: Ленинградская область, Гатчинский район, гп. Дружная Горка, ул. Садовая, д. 4, каб. № 8



В администрацию  
Дружногогорского городского поселения

от \_\_\_\_\_  
\_\_\_\_\_  
\_\_\_\_\_  
(фамилия, имя, отчество гражданина)  
" \_\_\_\_ " \_\_\_\_\_ года рождения  
\_\_\_\_\_  
(документ, удостоверяющий личность)  
серия \_\_\_\_\_ N \_\_\_\_\_ выдан \_\_\_\_\_  
\_\_\_\_\_  
" \_\_\_\_ " \_\_\_\_\_ года,  
адрес места жительства \_\_\_\_\_  
\_\_\_\_\_  
\_\_\_\_\_  
телефон \_\_\_\_\_  
адрес эл. почты \_\_\_\_\_

**ЗАЯВЛЕНИЕ О НАМЕРЕНИИ УЧАСТВОВАТЬ В АУКЦИОНЕ  
ПО АРЕНДЕ ЗЕМЕЛЬНОГО УЧАСТКА**

Я, \_\_\_\_\_ ,  
намерен участвовать в аукционе по аренде земельного участка указанного в  
извещении от \_\_\_\_\_ ЛОТ (УЧАСТОК) № \_\_\_\_\_  
Адрес (местоположение): \_\_\_\_\_

площадь \_\_\_\_\_ кв.м.  
кадастровый № (при наличии) \_\_\_\_\_  
с видом разрешенного использования \_\_\_\_\_  
\_\_\_\_\_

Приложение: \_\_\_\_\_

" \_\_\_\_ " \_\_\_\_\_ 2024 года

\_\_\_\_\_  
(подпись)